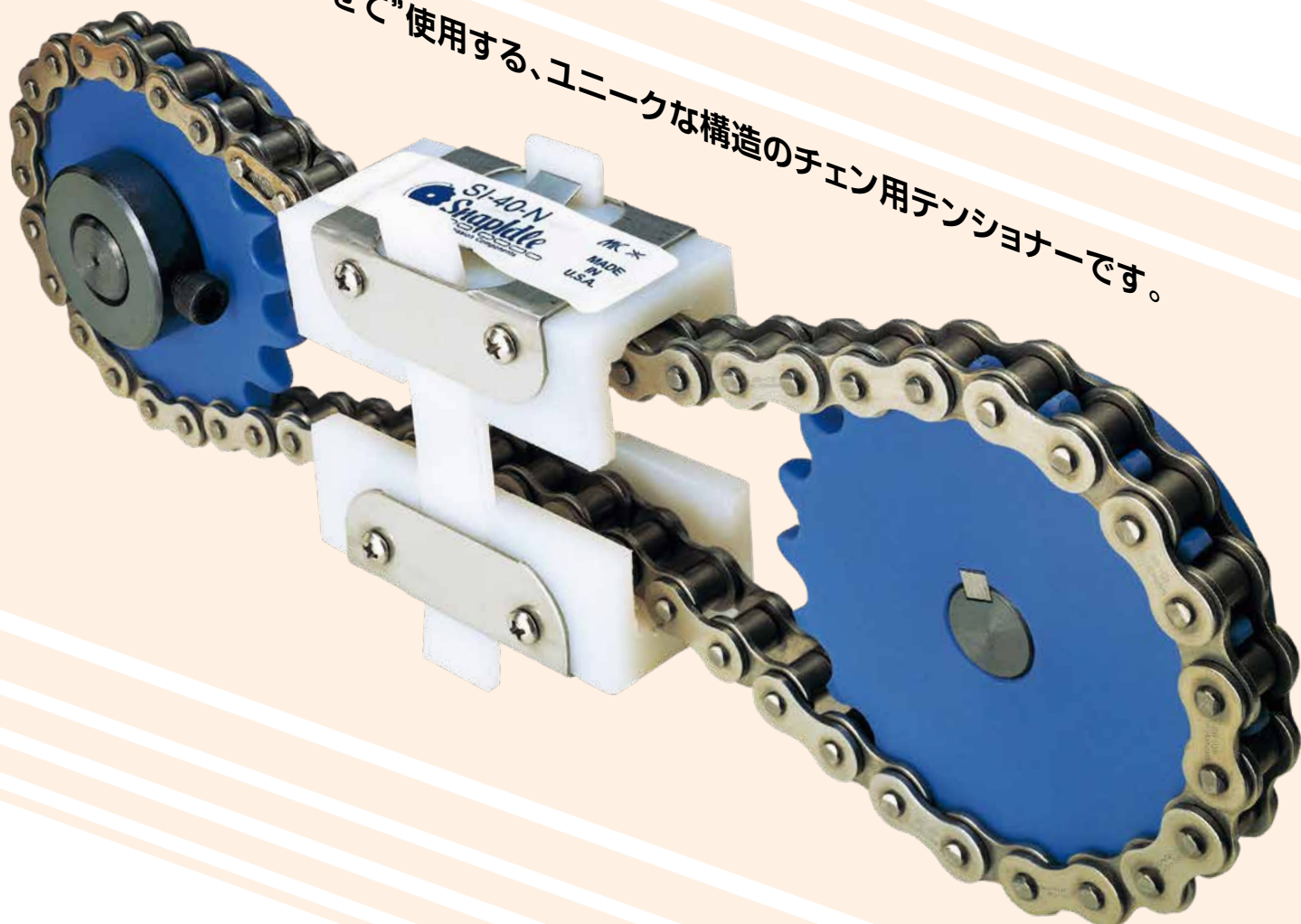


スナップアイドル

チェーン用テンショナー

- 取付けが容易
- アイドラー、アーム台座の取付け不要
- 軽量、コンパクト
- 省スペース化
- 騒音、振動の低減
- チェーンの長寿命化が可能

“中空に浮かせて”使用する、ユニークな構造のチェーン用テンショナーです。



取付と保守

取付要領

- ① キャリヤにストラップを両側より挿入し、チェーンに掛けてください。
- ② ストラップを適当な長さに切断します。
- ③ キャリヤをストラップの反対方向に挿入します。(左右のストラップを均等な長さで挿入するよう注意してください。)
- ④ 更にストラップを挿入し、両キャリヤでチェーンのたるみを選定基準に基づき絞り込みます。

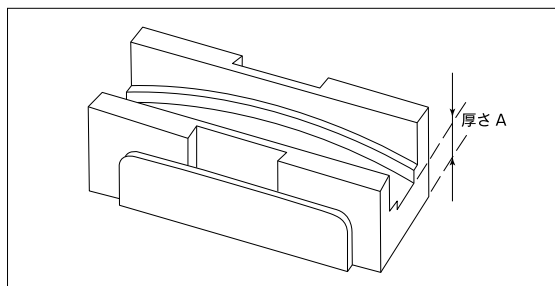
⚠注意

- ・キャリヤを絞り込み過ぎないように注意してください。絞り込み過ぎるとスナップアイドルの寿命が短くなります。適当な絞り込みの程度は、チェーンを運転したときスナップアイドルがチェーンの走行方向へ少し動く程度です。
- ・ラチェット式のストラップは逆方向へは動きませんので注意してください。
- ・キャリヤの調整間隔は、ボルト式はボルト取付穴で、ラチェット式はキャリヤへ押し込んで調整してください。
- ・取付ナットは締め過ぎないようにしてください。
- ・運転中にスナップアイドルが他に干渉しないことを確認してください。

保守

運転状況により下記項目を点検してください。

- ① ストラップの移動量が大き過ぎないか。
- ② ストラップがねじれていないか。
- ③ キャリヤの側面へチェーンが接触していないか。
- ④ キャリヤのしゅう動面の摩耗状況はどうか。
- ⑤ スナップアイドルへの給油は寿命延長に効果的です。定期的な給油をしてください。



⚠注意

- ・取替の目安は図の端部厚さAが0mmになったときです。
- ・チェーンの伸びなどでたるみが大きくなったときは運転を止め取付要領の項に従って再調整してください。
- ・正逆方向の運転や垂直位置で使用するときは保守・点検の回数を増やしてください。

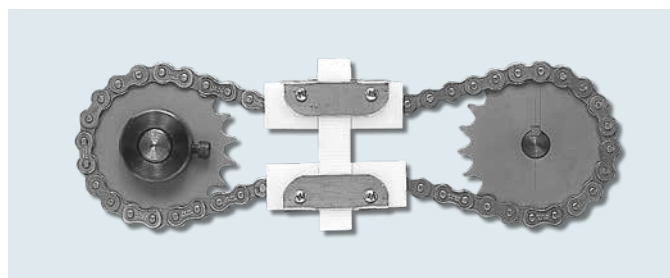
スナップアイドル

スナップアイドルは従来のアイドル装置、タイトナー装置などとは全く構造を異にした“中空に浮かせた”状態で取付ができる駆動用チェンの緊張装置です。

構造

チェンのリンクプレート等特殊樹脂製の“キャリア”ではさみ込み、チェンのたるみを調整します。

調整には“ストラップ”を用い、ストラップの形式は、ラチェット式とボルト式の2通りがあります。



⚠スナップアイドルの取扱上の注意

スナップアイドルは充分注意して製造されていますが、選定、取扱い、保守に誤りがあったり、不十分である場合は、脱落、破損などの不具合が発生することがあります。

スナップアイドルの選定、取扱い、保守については、取扱い説明書、カタログをご参照の上、ご使用ください。

なお、不明な点がありましたら、取扱店又は、当社営業部にご確認の程をお願い申し上げます。

特長

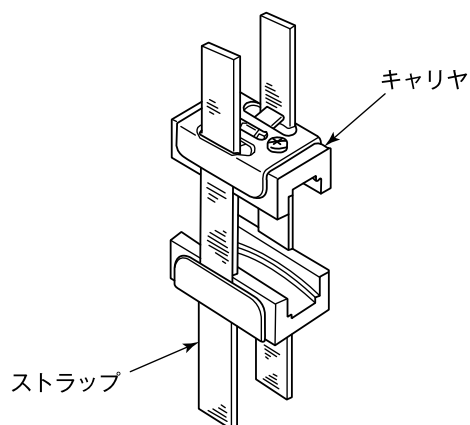
1. 取付けが簡単。
2. 特殊な工具不要。
3. アイドラー、アーム台座取付け、加工等が不要。
4. 保守点検が容易。
5. 軽量コンパクト。
6. 省スペース化。
7. 騒音振動を低減。
8. チェン長寿命化が可能。

取付方法

ストラップの形式による取付方法

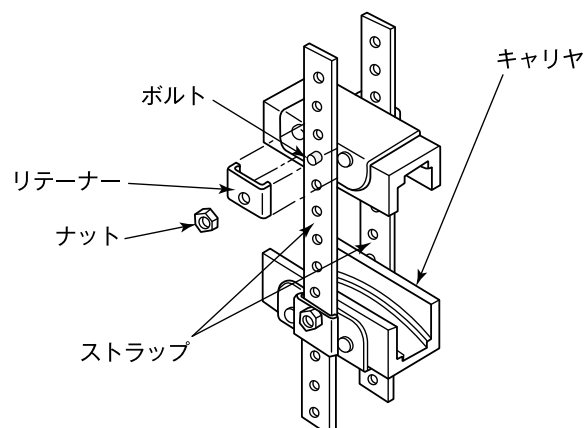
ラチェット式

“キャリア”にストラップを差込むだけで取付可能。



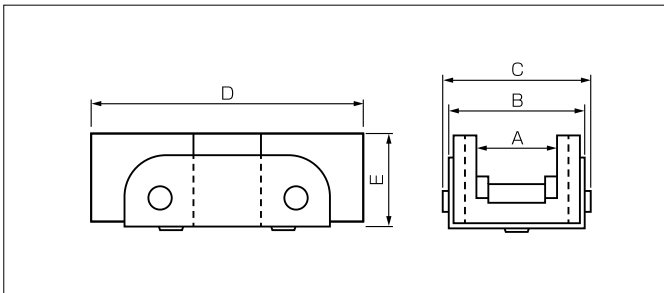
ボルト式

“キャリア”にストラップをネジで固定。



外形・寸法

ラチェット式キャリア



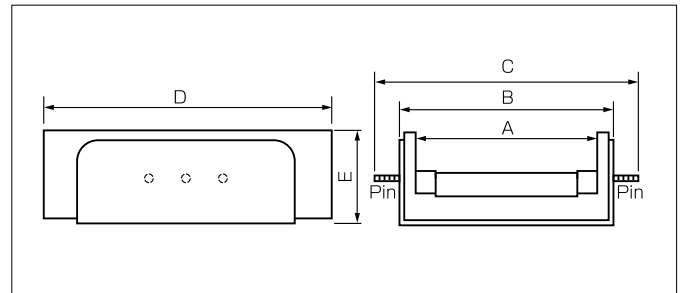
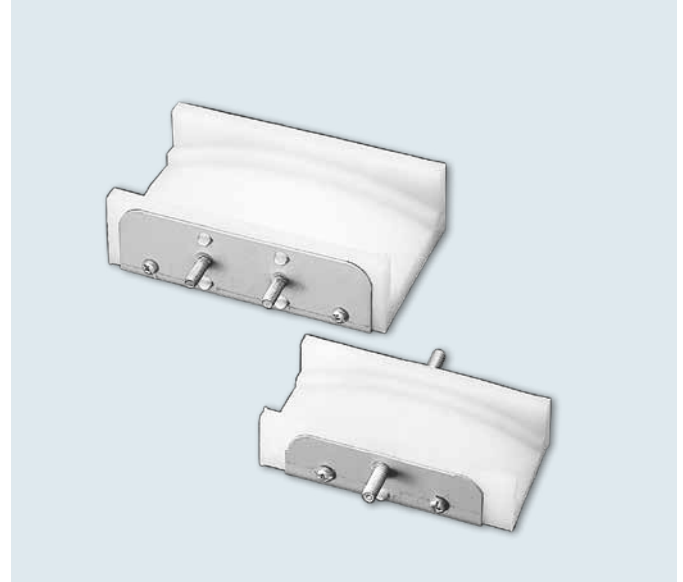
●ラチェット式キャリア寸法表

(mm)

サイズ	A	B	C	D	E
SI-35N	15.8	28.5	33.5	63.5	25.4
SI-40N	23.8	39.6	44.7	76.2	25.4
SI-50N	28.5	44.4	49.5	88.9	25.4

- 注 1) 寸法、仕様については都合により変更する場合があります。
 2) ナットの締め過ぎ及びキャリアの絞り込み過ぎに注意してください。

ボルト式キャリア

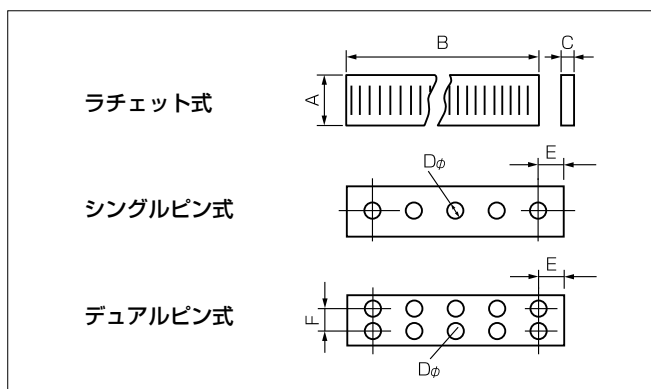
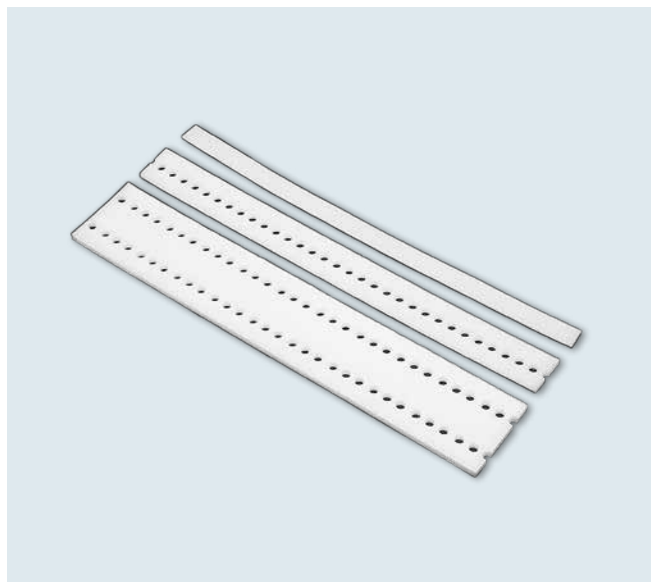


●ボルト式キャリア寸法表

(mm)

サイズ	A	B	C	D	E
SI-40	23.8	39.6	71.4	76.2	25.4
SI-50	28.5	44.4	76.2	88.9	25.4
SI-60	34.9	50.8	82.6	101.6	25.4
SI-80	44.4	60.2	95.0	114.3	25.4
SI-100	52.3	68.2	106.3	127.0	31.8
SI-120	68.2	87.3	125.4	139.7	38.1
SI-140	68.2	87.3	125.4	139.7	38.1
SI-160	79.3	98.4	136.5	165.1	38.1

ストラップ サイズにより三種類あります。



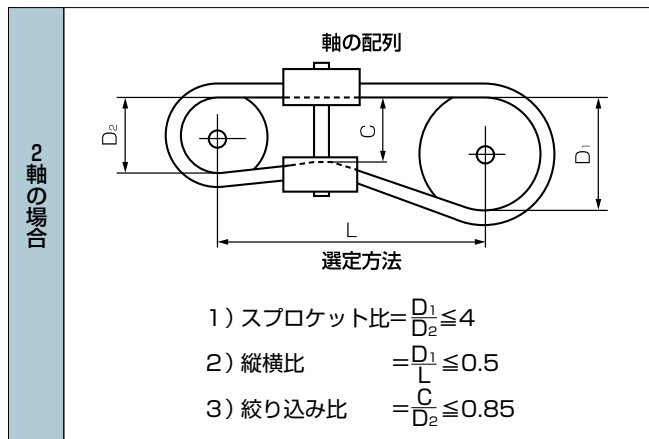
●ストラップ寸法表

(mm)

サイズ	A	B	C	D	E	F
ラチェット式	19.1	304.8	3.2	—	—	—
SI-40~60	25.4	304.8	4.7	7.4	12.7	—
SI-80~120	38.1	406.4	6.4	7.4	12.7	—
SI-140~160	76.2	406.4	6.4	7.4	12.7	38.1

選定基準

スナップアイドルの性能を十分に発揮させる為に下記の選定基準にもとづき、ご使用ください。



注) 特殊な軸の配列の場合は別途ご相談ください。

- 使用温度 **80℃以下**
- チェーン速度
 - 無給油 **150m/min以下**
 - 滴下給油 **300m/min以下**
 - 油槽給油 **450m/min以下**

⚠注意

- ・スナップアイドルへの給油は寿命延長に効果的ですので定期的な給油をすることを推奨致します。
- ・特殊な雰囲気、配列、運転条件のときは、当社にご相談ください。
例) 摩耗性の雰囲気・正逆運転の頻度が大きい場合・起動停止が頻繁な場合など

●スナップアイドル適用表

サイズ	適用チェーン
SI-35N	35
SI-40, SI-40N	40, 25-2, 41, C2040
SI-50, SI-50N	50, C2050
SI-60	60, 35-2, C2060H
SI-80	80, 35-3, 40-2, C2080H
SI-100	100, 50-2, C2100H
SI-120	120, 35-4, 40-3, 60-2, C2120H
SI-140	140
SI-160	160, 40-4, 50-3, 80-2, C2160H

(注) 品番に N が付くサイズのストラップはラチェット式です。
その他は、ボルト式です。

営業品目

ローラチェン

- 標準形ローラチェン
- スーパーローラチェン
- ステンレスローラチェン
- 標準形ローラチェン (CFシリーズ)
- Oリングチェン
- ループシュローラチェン
- 重荷重用ローラチェン
- ダブルピッチローラチェン

鋳物チェン

- デタッチャブルチェン
- ピントルチェン
- ドラグチェン

コンベヤチェン

- 標準形コンベヤチェン
- 水処理用チェン
- ケースコンベヤチェン
- 溶接チェン
- ATC用チェン
- エスカレータ用チェン
- スチール製各種チェン

チェン付属品

- スプロケット
- 簡単取替スプロケット
リピース
- スナップアイドル
(チェン用テンショナー)
- コンベヤチェーン用連結装置
- チェンクリーナー

高機能チェン

- 高耐摩耗VKシリーズ
- 食品搬送コンベヤチェン
VCシリーズ
- SAV15205-R
ステンレスチェン
- HSU-DP1
二相ステンレス鋼チェン



ゼクスチェーン株式会社

●お問合せ、詳細な資料のご請求は下記の営業担当者までご用命ください。

本社	〒100-0005 東京都千代田区丸の内三丁目4番1号 新国際ビル8F TEL.(03)4214-1915 FAX.(03)4212-3328
札幌営業所	〒060-0807 札幌市北区北七条西四丁目4番3号 札幌クレストビル7F TEL.(011)555-3747 FAX.(011)707-7707
中部営業所	〒451-0046 名古屋市西区牛島町5番21号 富士工名駅ビル4F TEL.(052)541-0982 FAX.(052)583-4190
関西営業所	〒532-0011 大阪市淀川区西中島五丁目5番15号 新大阪セントラルタワー南館9F TEL.(06)4967-1063 FAX.(06)6309-0921
中四国営業所	〒730-0031 広島市中区紙屋町一丁目1番20号 いよぎん広島ビル5F TEL.(082)240-1615 FAX.(082)244-1325
九州営業所	〒812-0011 福岡市博多区博多駅前三丁目23番22号 シティ22ビル4F TEL.(092)577-3222 FAX.(092)577-0171

URL <https://www.zexuschain.com/>
E-Mail matehan@zexuschain.com

