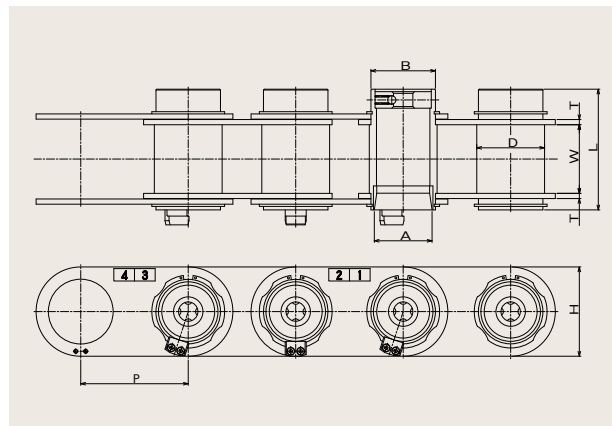


HLP-M形 (一体ポット形)

工具ポットをホローピンと兼用され軽量化、コンパクト化をはかったタイプです。

一体形ポットの前部に特殊樹脂をインサートし、耐摩耗化をはかりました。



チェン番号	ピッチ P (mm)	寸法(mm)						
		A	B	D	H	L	T	W
HLP90-40M	90	44.45	55	60	82	89	4.0	60
HLP100-40M	100							
HLP125-40M	125							
HLP115-50M	115	69.85	78	82	108	148	6.3	83
HLP130-50M	130							
HLP140-50M	140							
HLP160-50M	160							

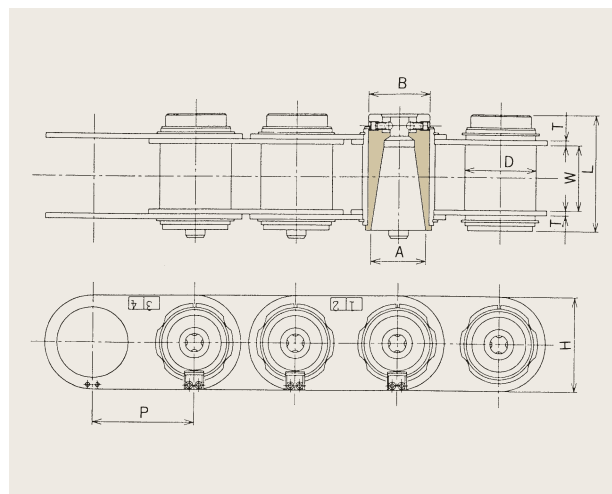
注) 1.特殊寸法でも製作致します。

HLP-F形 (樹脂ポット形)

チェンのホローピン部に樹脂製工具ポットを内蔵しています。

特長

- ①工具ポットの交換が容易です。
- ②工具ポットは特殊樹脂製で十分な耐久性をもちています。



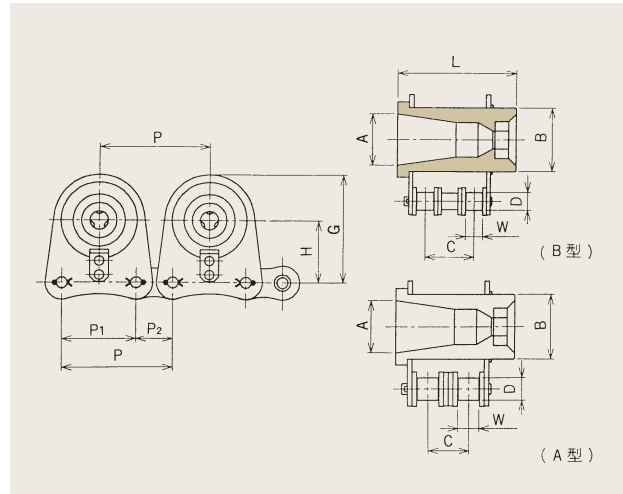
チェン番号	ピッチ P (mm)	寸法(mm)						
		A	B	D	H	L	T	W
HLP90-40F	90	44.45	55	68	88	105	4.0	60
HLP100-40F	100							
HLP125-40F	120							
HLP130-50F	130	69.85	78	92	120	146	6.3	83
HLP140-50F	140					144		
HLP160-50F	160							

■SAK-F形（樹脂ポット形）

SAW形と類似の構造で一体形チェンに樹脂製工具ポットを内蔵したものです。

特長

- ①軽量、経済的で、しかも安定性と剛性があります。
- ②工具の位置決めが容易です。



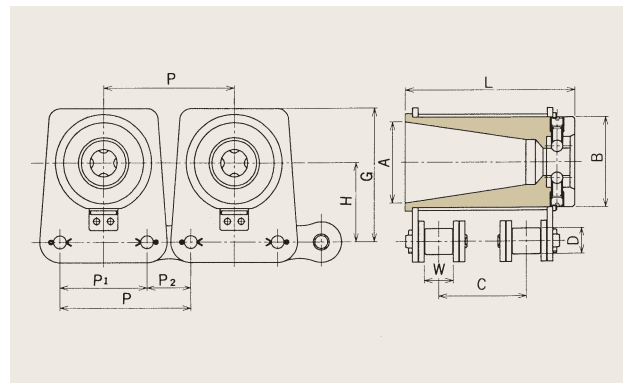
チェン番号	ピッチ(mm)			寸法(mm)							
	P	P ₁	P ₂	A	B	C	D	G	H	L	W
SAK100-40F	95.25	63.5	31.75	44.45	55	53.18	19.05	92.0	53.0	102	19.05
SAK120-50F	114.30	76.2	38.10	69.85	78	77.10	22.23	115.3	68.3	148	25.40
SAK140-50F	133.35	88.9	44.45	69.85	78	73.60	25.4	136.0	80.0	148	25.40

■SAW-F形（樹脂ポット形）

左右に分離されたチェンに樹脂製工具ポットを内蔵したタイプです。

特長

- ①軽量形で経済的です。
- ②工具の位置決めが容易です。



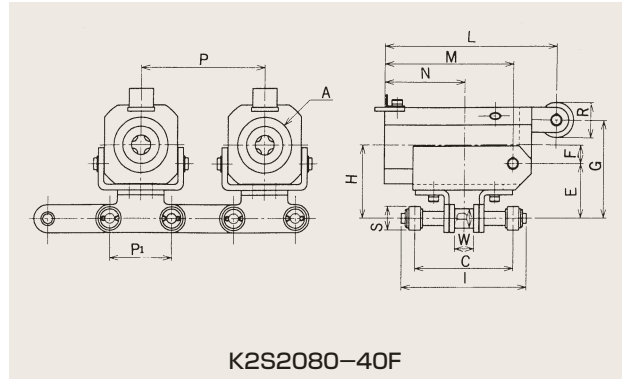
チェン番号	ピッチ(mm)			寸法(mm)							
	P	P ₁	P ₂	A	B	C	D	G	H	L	W
SAW120-50F	114.30	76.2	38.10	69.85	78	52.6	22.23	115.3	68.3	155	25.4
SAW120-50F	114.30	76.2	38.10	69.85	78	77.1	22.23	136.0	80.0	148	25.4
SAW140-50F	133.35	88.9	44.45	69.85	78	73.6	25.40	136.0	80.0	148	25.4

K2S-F形 (樹脂ポット形)

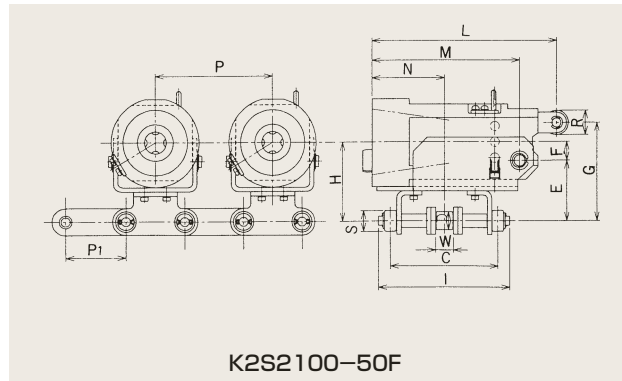
チェンのアタッチメントに工具ポット転倒機能を設けたタイプで立型マシニングセンターに利用できます。

特長

- ① 工具の交換装置が簡略化できます。
- ② サイドローラ付チェンを使用しているため工具の傾き、ゆれが防止できます。



K2S2080-40F



K2S2100-50F

チェン番号	ピッチ (mm)		寸法 (mm)													
	P	P ₁	A	C	D	E	F	G	H	I	L	M	N	R	S	W
K2S2080-40F	101.6	50.8	44.45	70	15.88	43.5	15	78.5	58.5	92.6	140	105	60.00	28	19.05	15.88
K2S2100-50F	127.0	63.5	69.85	117	19.05	70.0	20	120.0	90.0	143.0	200	150	91.25	28	22.22	19.40