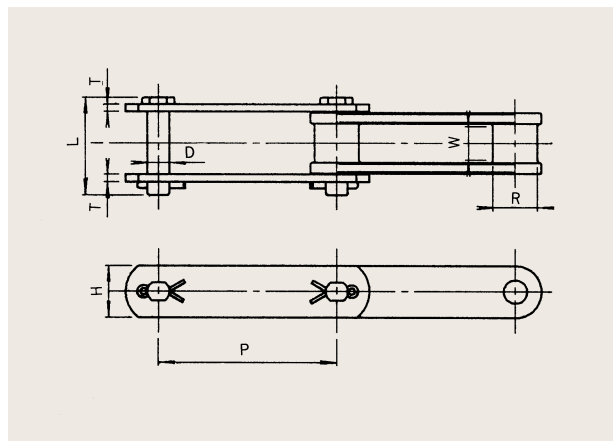


## TAWコンビネーションチェン（鋳物+強靱鋼）

このチェンは、沈砂池の沈砂かき揚げ機や沈砂搬出機用の主務チェンです。

ブロックは鋳鋼製でTAW処理により耐摩耗性を向上させ、リンクプレートおよびピンは熱処理した特殊合金鋼で製作しており、強靱で高強度であることが特長です。



チェン番号	ピッチP		寸法(mm)						一連の個数	平均引張強さ (平均破断強度)		保証引張強さ (保証破断強度)		質量(kg)	
	(mm)	(in)	R	W	D	L	H	T		(kN)	(kgf)	(kN)	(kgf)	1連	1m
C730TAW	152.4	6	38.1	29	19	84	44.5	6.3	20	245	25000	220	22500	29.1	9.65
C112TAW	152.4	6	38.0	46	19	102	50.8	6.3	20	294	30000	264	27000	34.0	11.15
C113TAW	152.4	6	44.5	56	22	128	50.8	9.5	20	392	40000	353	36000	50.8	17.4

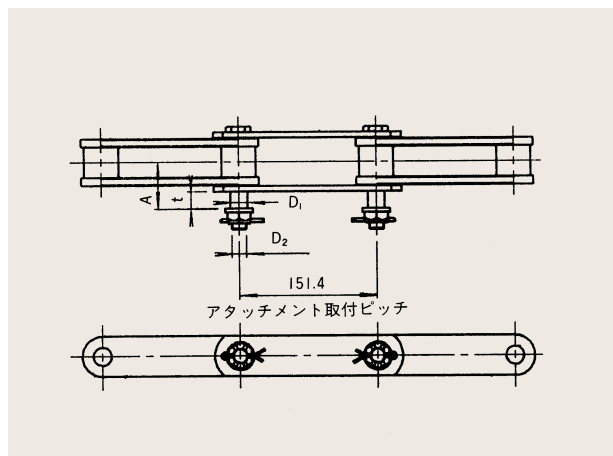
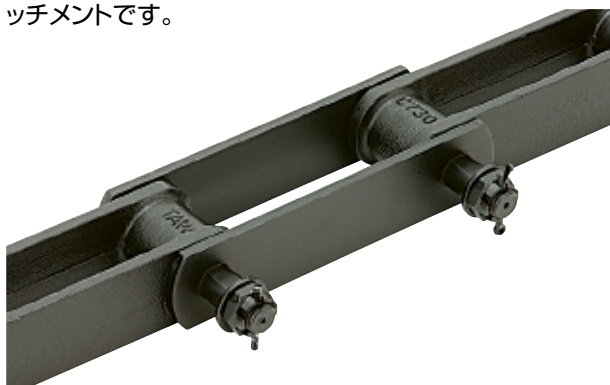
注) チェンは2リンクで1組となります。

水処理装置用チェン

## TAWコンビネーション用アタッチメント

### D-22アタッチメント

沈砂かき揚げ機のバケットを簡単に取り付けられるアタッチメントです。



チェン番号	寸法(mm)				1組の質量(kg)
	A	D <sub>1</sub>	D <sub>2</sub>	t	
C730TAW	52.3	18.8	M16	19	3.13
C112TAW	60.8	18.8	M16	19	3.58
C113TAW	78.0	21.8	M20	25	5.5

注) アタッチメントは2リンクで1組となります。

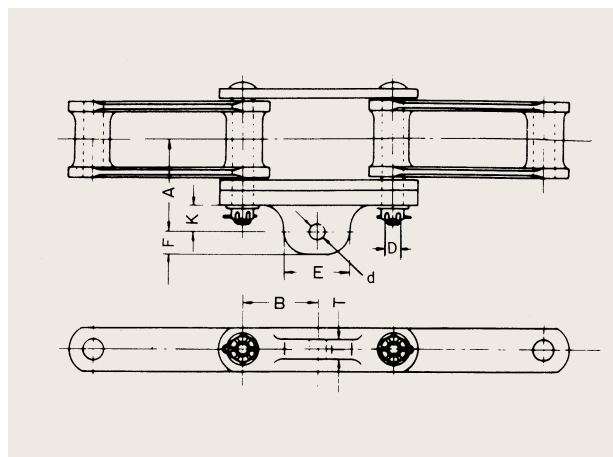
### ご注意

・アタッチメントは2リンクで1組となります。

# 水処理装置用チェン

## ■ A42Sアタッチメント

沈砂かき揚げ機用アタッチメントです。

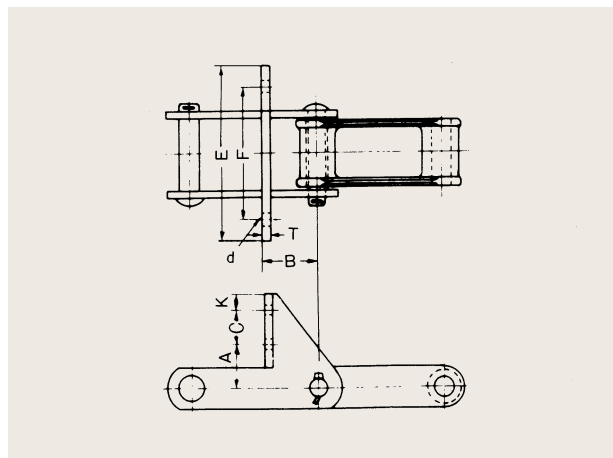


チェン番号	寸法(mm)								1組の質量(kg)
	A	B	d	D	E	F	K	T	
C730TAW	79.3	76.2	17	M16	68	22	27.0	24	4.85
C112TAW	90.0	76.2	20	M16	80	25	32.2	28	5.56
C113TAW	113.0	76.2	23	M20	80	28	35.0	28	8.21

注) アタッチメントは2リンクで1組となります。

## ■ SF4アタッチメント

沈砂搬出機用アタッチメントです。



チェン番号	寸法(mm)								1組の質量(kg)
	A	B	C	d	E	F	K	T	
C730TAW	55	76.3	40	15	140	100	22.8	6.3	4.88
C112TAW	55	66.3	40	14	200	140	19.6	6.3	4.75
C113TAW	55	67.0	40	15	220	160	19.6	9.5	6.23

注) アタッチメントは2リンクで1組となります。

### ご注意

・アタッチメントは2リンクで1組となります。