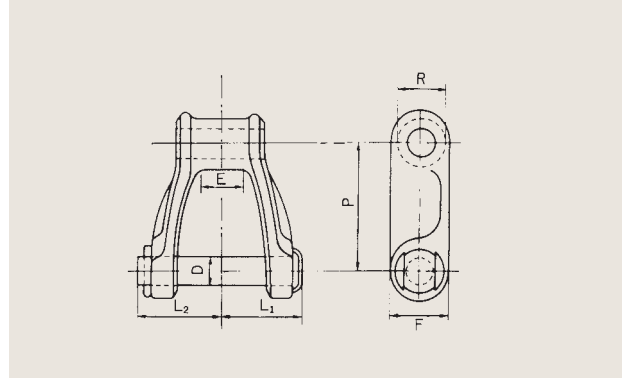


Hクラスピントルチェン

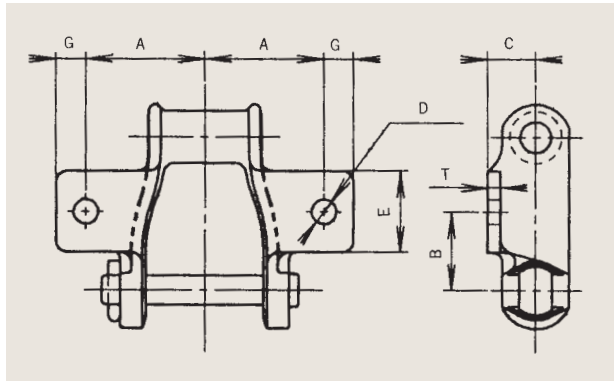
このチェンは、チェンの下面にリブを付けてトラフ内や床面などとのしゅう動部の面積を広くし、摩耗を少なくするように設計されたものです。

ご使用に際してはしゅう動部分にチェンのリブ部分が接触するようにチェンを取り付けてください。



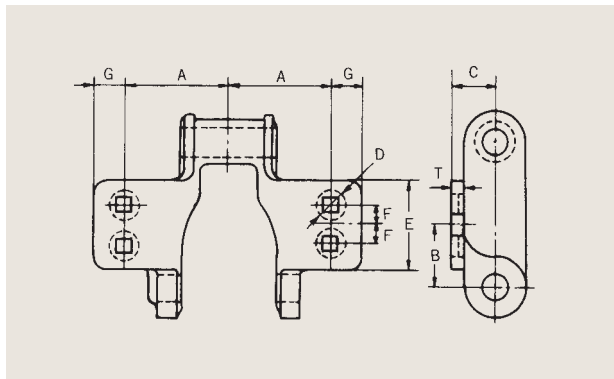
チェン番号	ピッチP		寸法(mm)						一連の個数	平均引張強さ		最大許容張力		質量(kg)	
	(mm)	(in)	L ₁	L ₂	D	R	E	F		(kN)	(kgf)	(kN)	(kgf)	1連	1m
H78	66.27	2.609	39.6	46.0	12.7	22.2	24	28.6	46	71.2	7260	10.5	1080	18.35	6.12
H82	78.11	3.075	48.9	51.6	14.3	31.0	28	31.8	39	88.9	9070	13.7	1400	29.30	9.77
H124	101.60	4.000	61.7	65.8	19.0	36.5	40	40.0	30	133.0	13600	22.2	2270	41.70	13.90

K-1アタッチメント



チェン番号	寸法(mm)							質量(kg)	
	A	B	C	D	E	G	T	1連	1m
H78	50.8	33.8	20.6	10.5	35.0	12.7	5.6	24.69	8.23

K-2アタッチメント



チェン番号	寸法(mm)								質量(kg)	
	A	B	C	D	E	F	G	T	1連	1m
H124	66.7	46.8	30.2	11.0	73.0	24.6	14.3	7.9	55.3	18.43