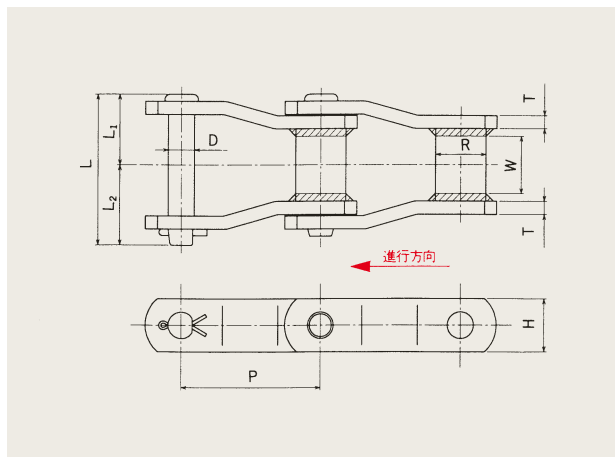


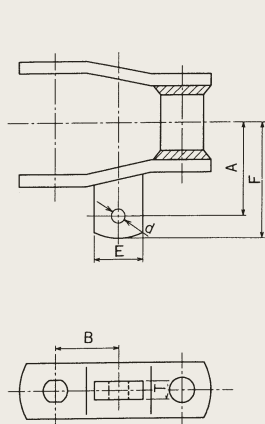
# オフセット形



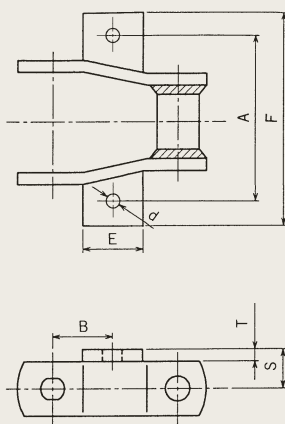
チェン 番号	ピッチP		バレル		ピン			リンクプレート		平均引張強さ		質量 (kg/m)	
			径 R (mm)	幅 W (mm)	径 D (mm)	長さ			高さ H (mm)	厚さ T (mm)	(kN)		(kgf)
	(mm)	(in)				L (mm)	L <sub>1</sub> (mm)	L <sub>2</sub> (mm)					
WR78	66.27	2.609	22.2	28.4	12.7	75.8	36.2	39.6	28.6	6.3	106	10800	5.9
WH78											159	16200	
WR82	78.11	3.075	27.0	31.8	14.3	83.5	39.85	43.65	31.8	6.3	115	11700	7.2
WH82											177	18000	
WH9103HD	78.11	3.075	31.75	31	19.05	95.0	44.6	50.4	38.1	9.5	267	27200	13.0
WR124	101.6	4.0	36.5	41.3	19.05	108.0	51.55	56.45	38.1	9.5	203	20700	12.1
WH124											265	27000	
WH124HD	103.2	4.063	41.3	41.3	22.2	119.3	56.6	62.7	50.8	12.7	441	45000	23.0
WH110	152.4	6.0	31.8	47.6	19.05	114.0	53.7	60.3	38.1	9.5	265	27000	12.6
WH111	120.9	4.76	36.6	57.2	19.05	124.9	59.2	65.7	38.1	9.5	265	27000	12.6
WR132	153.67	6.05	44.5	74.4	25.4	165.9	77.7	88.2	50.8	12.7	371	37800	19.7
WH132											441	45000	

注) 1. WRはピンのみ熱処理、WHは全ての部品を熱処理しています。  
2. HDは強力タイプです。

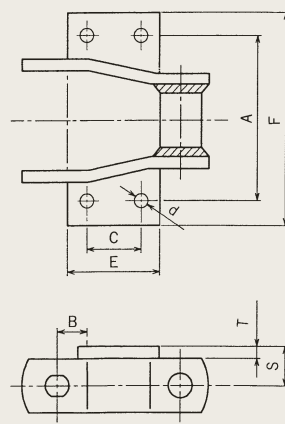
## オフセット形アタッチメント



A22



K-1



K-2

### A22

チェン番号	寸法(mm)						付加質量 (kg/m)
	A	B	d	E	F	T	
WR78	47.6	33.2	10.4	25.4	63.5	9.5	7.3
WR132	95.3	76.8	20.6	50.8	116.7	12.7	22.0

### K-1

チェン番号	寸法(mm)							付加質量 (kg/m)
	A	B	d	E	F	S	T	
WR78	101.6	31.8	10.4	31.8	127	20.6	6.3	8.2
WR82	106.4	38.1	10.4	44.5	140	22.2	6.3	10.7

### K-2

チェン番号	寸法(mm)								付加質量 (kg/m)
	A	B	C	d	E	F	S	T	
WR78	101.6	10.3	28.6	10.4	50.8	127	20.6	6.3	9.4
WR82	108	19	33.3	10.4	57	136	22.2	6.3	11.3
WR124	133	22.2	49.2	10.4	76	162	28.6	9.5	17.4
WR132	190.5	41.3	69.8	13	106	233	38.1	12.7	28.7