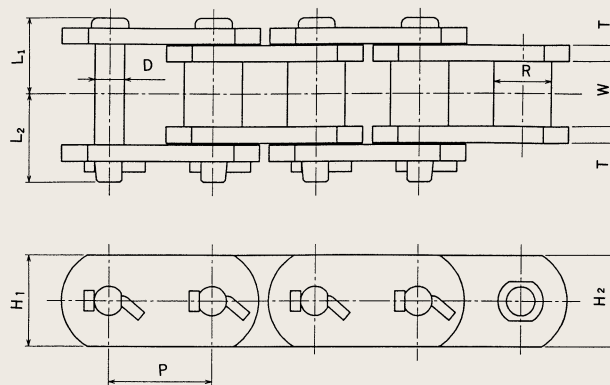


## 駆動用チェーン

### HB形ステンレスブシュドチェーン

汚泥かき寄せ機駆動用チェーンとして従来標準形ローラチェーンが使用されていましたが、近年耐食性に優れたHB形ステンレスブシュドチェーンが多く使用されるようになりました。400クラスステンレス鋼を使用しており標準形ローラチェーンとピッチ、ブシュ径、内リンク内幅が同一です。なお、HBDタイプはHBのダブルピッチタイプです。

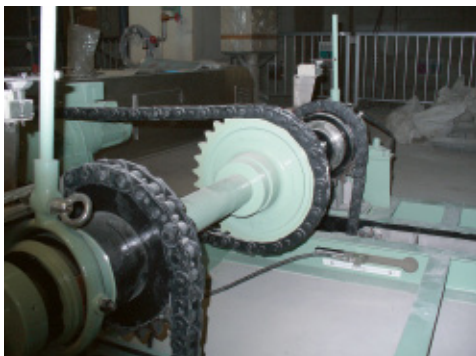


チェーン番号	ピッチ P (mm)	ブシュ径 R (mm)	内リンク内幅 W (mm)	ピン			リンクプレート			平均引張強さ (平均破断強度)		保証引張強さ (保証破断強度)		質量 (kg/m)
				径 D (mm)	長さ L1 (mm)	長さ L2 (mm)	高さ H1 (mm)	高さ H2 (mm)	厚さ T (mm)	(kN)	(kgf)	(kN)	(kgf)	
HB120	38.1	22.23	25.40	11.1	28.4	33.7	31.8	31.8	6	108	11000	89	9100	7.4
HBD120	76.2			6.3										
HB140	44.45	25.40	25.40	12.65	29.4	34.7	38.1	38.1	6	147	15000	127	13000	9.1
HBD140	88.9			6.8										
HB160*	50.8	28.58	31.70	14.23	38.0	42.6	40.0	44.5	8	233	23800	196	20000	12.4
HBD160	101.6			9.4										
HB200*	63.5	39.69	38.10	19.85	47.9	55.7	52.0	57.2	10	353	36000	304	31000	21.2
HB240*	76.2	47.60	47.63	23.81	56.7	65.3	59.0	63.5	12	451	46000	392	40000	30.3

注) HBD形チェーンに標準形ローラチェーン用スプロケットを選定する場合は、歯数30枚以上をご使用ください。

300クラスステンレス製、二相ステンレス鋼製も製作可能です。

※東京都仕様もあります。



設置例