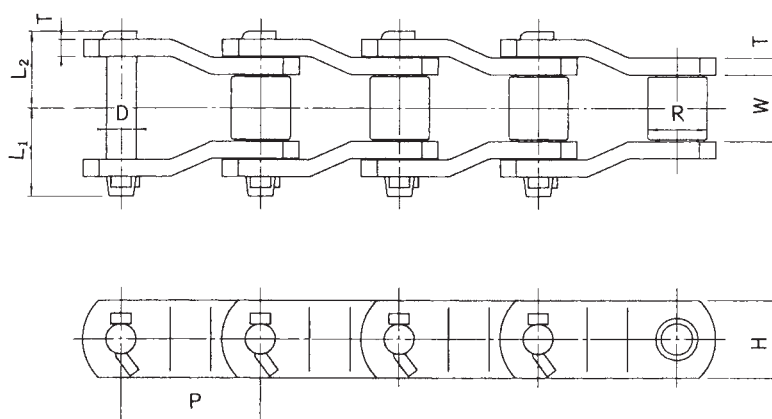


重荷重用ローラチェン

土木、建設機械や石油作井機などのように、きわめて大きな力や衝撃荷重のかかる機械の動力伝動部に使用されます。したがって主要な部品は熱処理した特殊鋼を使用し、精度の高い加工を施しております。オフセットタイプのため耐衝撃性にすぐれております。



チェン番号	チェンピッチ P (mm)	ローラ外径 R (mm)	内リンク内幅 W (mm)	ピン			リンクプレート		平均引張強さ		最小引張強さ		質量 (kg/m)
				径 D (mm)	長さ L1 (mm)	長さ L2 (mm)	高さ H (mm)	厚さ T (mm)	(kN)	(kgf)	(kN)	(kgf)	
H2570H	63.50	31.75	38.1	15.88	50.3	44.8	41.3	9.5	333	34000	290	29600	13.9
H3011	77.90	41.28	39.7	19.05	54.3	45.6	57.2	9.5	490	50000	431	44000	19.8
HP3H	78.11	31.75	38.1	15.88	50.3	44.8	41.3	9.5	333	34000	290	29600	12.2
H3125	79.38	41.28	41.3	20.32	55.1	46.4	57.2	9.5	510	52000	458	46800	19.9
H238	88.90	44.45	38.1	22.2	59.8	51.3	57.2	12.7	623	63500	560	57200	24.4
H10199	101.6	57.15	58.7	28.58	72.5	61.5	76.2	12.7	978	99700	850	86700	37.7
H1242	103.20	44.45	49.2	22.23	65.4	56.8	57.2	12.7	623	63500	560	57200	23.8
HP4H	103.20	44.45	49.0	23.23	73.7	63.3	58.7	15.9	755	77000	679	69300	28.9
H1245	103.45	45.24	49.2	23.83	69.0	60.0	60.3	14.3	755	77000	657	67000	27.6
H10398	103.89	47.63	49.2	25.4	69.2	60.8	76.2	14.3	961	98000	836	85300	34.7
H635	114.30	57.15	52.4	27.8	73.4	61.6	76.2	14.3	981	100000	853	87000	37.6
H1602A	127.0	63.5	69.8	31.75	84.7	73.5	88.9	15.9	1245	127000	1078	110000	50.8
H127170	127.0	63.5	69.9	34.90	89.8	84.3	91.0	19.0	1765	180000	1529	156000	60.1
H6042	152.40	76.2	76.3	38.10	93.8	85.8	101.6	19.0	1863	190000	1618	165000	67.4

注) 太字で示すチェン番号は在庫品種です。